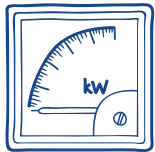


FICHE TECHNIQUE - JOVIAL MARINE

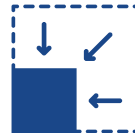
15 LITRES/HEURE - 12V - MODÈLE PAHI



LES AVANTAGES



FAIBLE CONSO
180 W - 15A À 12V



COMPACT
85 X 30 X 28 CM



LEGER
15 KG



SANS NUISANCE
85DB

Mais aussi:

- Transportable, valise à roulettes
- Plug and play, facile d'utilisation
- Pression auto-régulée

- Installation permanente à bord facile
- Raccords instantanés
- Sécurité anti-surpression

CONTENU

Commande:

- Vanne de réglage autorégulée
- Manomètre Haute-Pression
- Débitmètre 0-20 litres/heure orientable
- Panneau électrique avec disjoncteur

Pompe(s):

- Pompe HP dédiée 12 V en inox 316L
- Pompe de gavage immergeable, avec 5m de tuyau eau de mer

Membrane:

- Membrane + Porte-membrane 21"

Préfiltration:

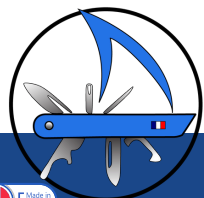
- Bloc de préfiltration + cartouches 20 et 5 µm de rechange, taille 5"

Sécurité(s):

- Soupape de sécurité HP pré-réglée

Raccords & tuyaux:

- Raccords HP en acier inox 316L.
- Raccords BP instantanés en Acétal + 5m de tuyaux saumure & eau douce



286 Av. des Rosiers,
13600 La Ciotat

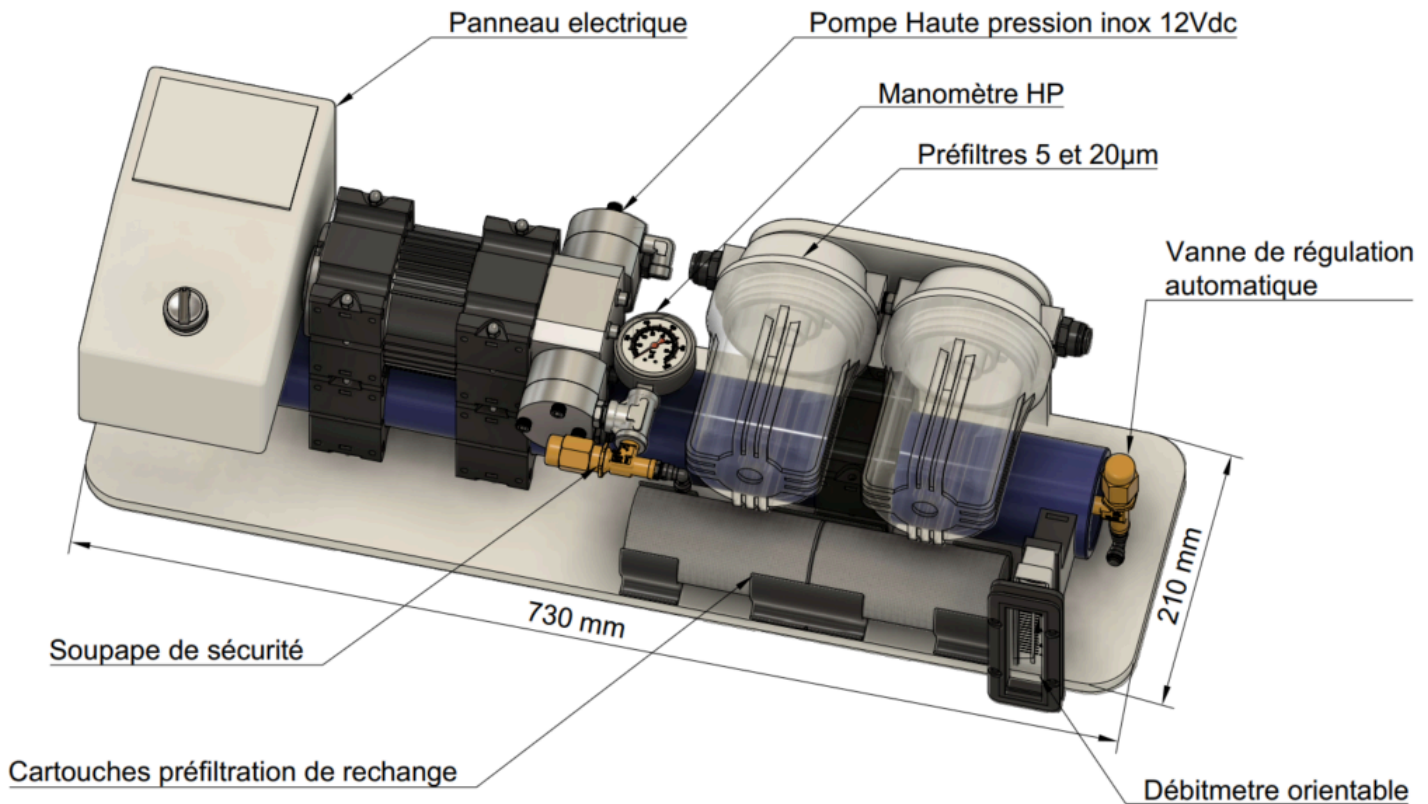
+33 6 58 46 99 84


www.jovialmarine.com



FICHE TECHNIQUE - JOVIAL MARINE

15 LITRES/HEURE - MODÈLE PAHI



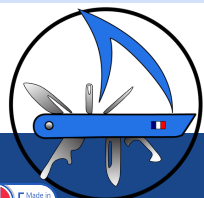
Dept. PROD	Technical reference	Created by Jovial Marine 15/03/2025	Approved by J.A.
		Document type FT-MARK	Document status Published
		Title 15LH PAHI	DWG No. FT-15LH-M01V01
		Rev.	Date of issue
		Sheet 1/1	

CARACTERISTIQUES

MODELE 15L/H - "PAHI"

Production d'eau douce nominale (litres/heure)	15 Litres/Heure
Consommation électrique	180 W (15A@12Vdc)
Poids net	15 Kg
Dimensions	Avec valise: 85x30x28 cm Sans valise: 73x22x22 cm
Pression acoustique	<85 db
Pression de fonctionnement	55-60 bars
Pression maximale avant déclenchement soupape	65Bars
Taux de rejet de sel	>99%
Duree de vie membrane	5 ans avec le bon entretien

La production d'eau douce varie avec la température et salinité de l'eau brute. Les performances nominales sont données à 26°C et avec une salinité de 33g/litres.



286 Av. des Rosiers,
13600 La Ciotat

+33 6 58 46 99 84

www.jovialmarine.com

